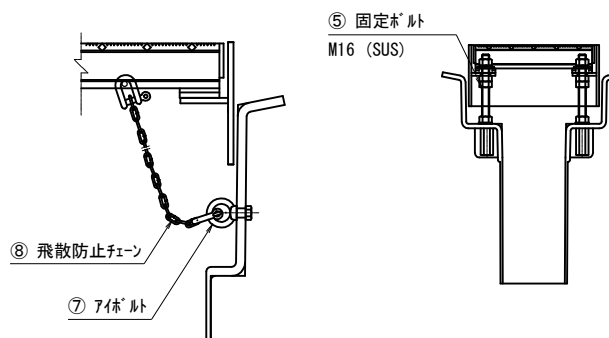
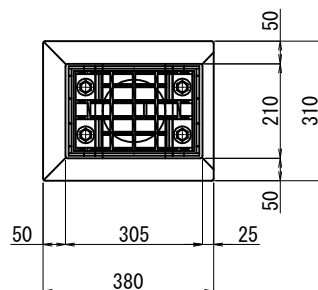
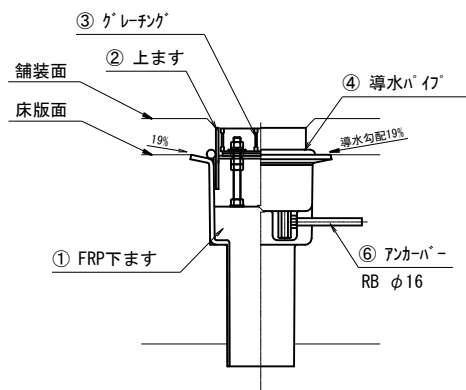
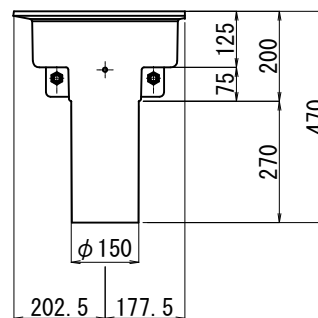
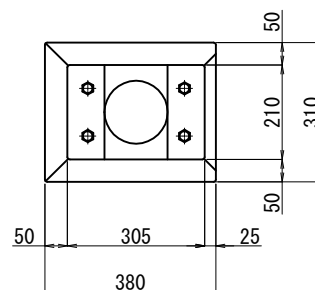


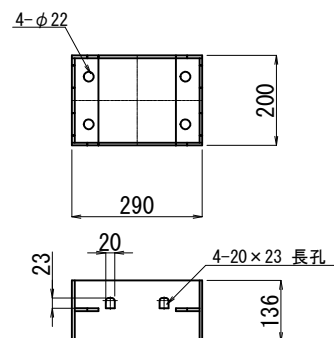
セット図 (型式 : DFD3138)



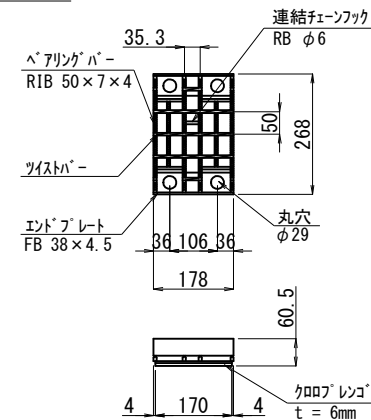
① FRP下ます



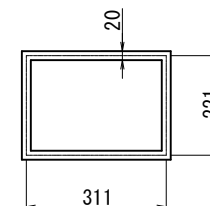
② 上ます



③ グレーチング



#### ④ 導水パイプ

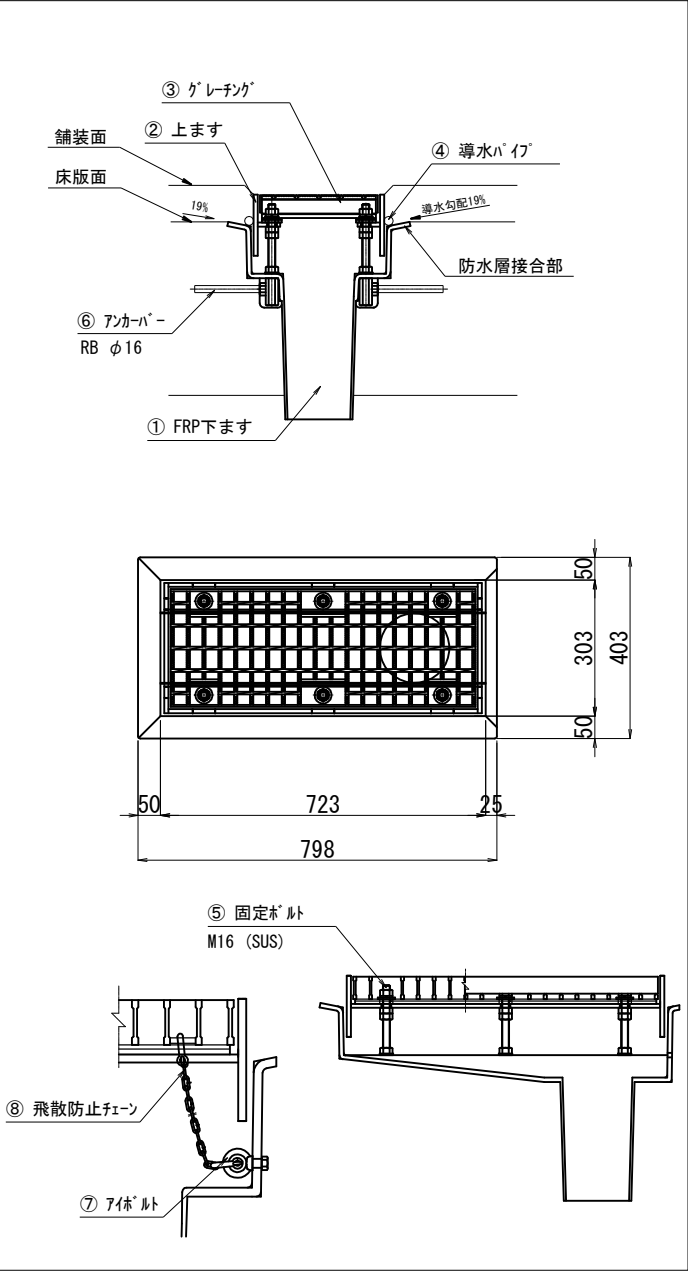


＜ 材 料 表 ＞						
番号	部 品 名 称	材 質	寸 法	数 量	重 量	備 考
①	FRP下ます	FRP	310×370×470	1	6.0	内面が黒ト
②	上ます	SS400	200×290×136	1	7.1	溶融亜鉛めっき (HDZ55)
③	グレーナグ	SS400	178×268×60.5	1	4.4	溶融亜鉛めっき (HDZ55)
④	導水パイプ	－	φ20	1	－	
⑤	固定ボルト	SUS304	M16×180	4	1.8	寸切りボルト、ナット・ワッシャー含む
⑥	アカーバー	SS400	φ16×160	4	1.0	
⑦	7枚ボルト	－	M8	1	－	ナット含む
⑧	飛散防止チェーン	－	φ5	1	－	2-シャックル含む
合 計 重 量					20.3 kg	

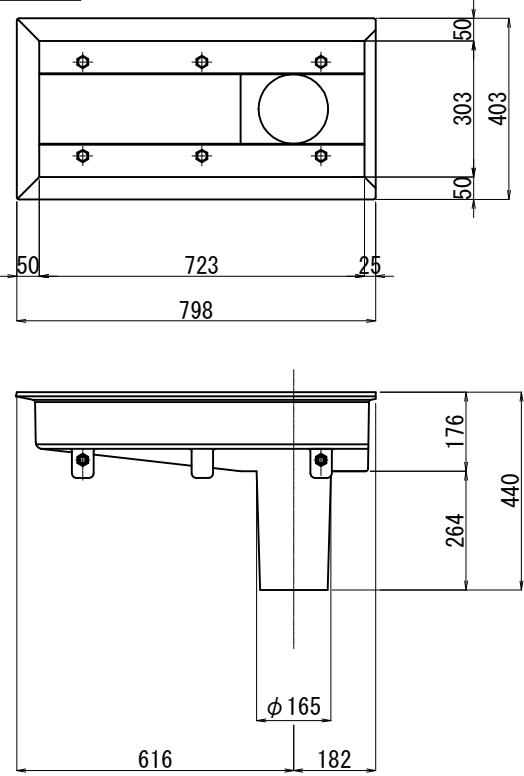
FRP排水ます 標準図

型式：DFD3138

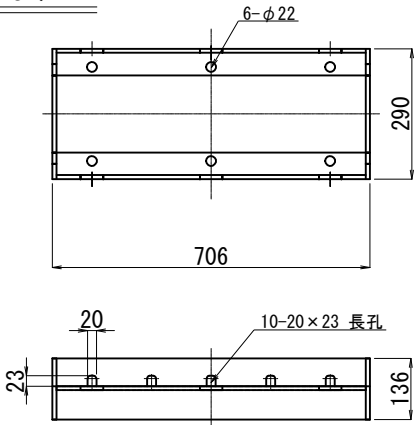
セット図 (型式 : DFD4079A)



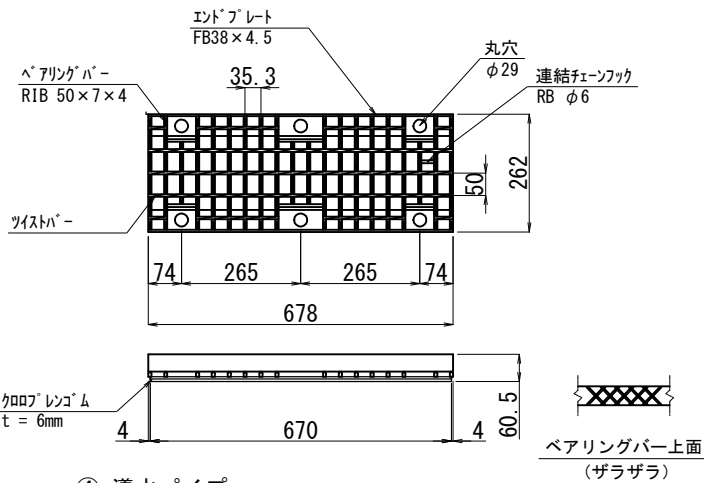
① FRP下ます



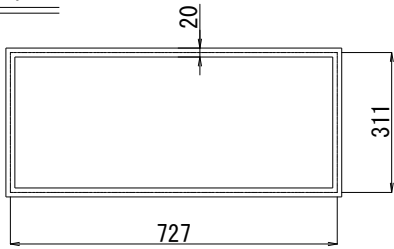
② 上ます



③ グレーチング



④ 導水パイプ

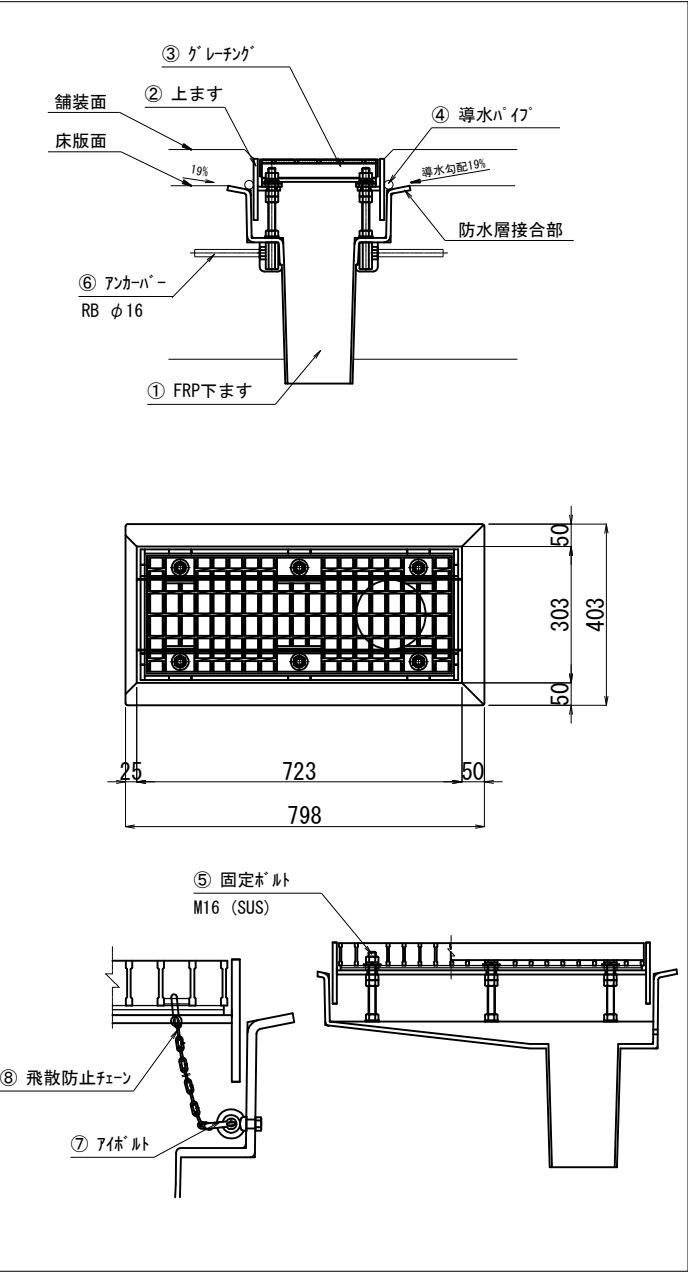


＜ 材 料 表 ＞						
番号	部 品 名 称	材 質	寸 法	数 量	重 量	備 考
①	FRP下ます	FRP	403×788×440	1	10.7	内面が黒コート
②	上ます	SS400	290×706×136	1	23.6	溶融亜鉛めっき (HDZ55)
③	グレーチング	SS400	262×678×60.5	1	15.0	溶融亜鉛めっき (HDZ55)
④	導水パイプ	-	φ20	1	-	-
⑤	固定ボルト	SUS304	M16×180	6	2.1	寸切りボルト、ナット・ワッシャー含む
⑥	アンカーバー	SS400	φ16×160	4	1.0	-
⑦	アイボルト	-	M8	1	-	ナット含む
⑧	飛散防止チェーン	-	φ5	1	-	2-ジャックル含む
合 計 重 量					52.4 kg	

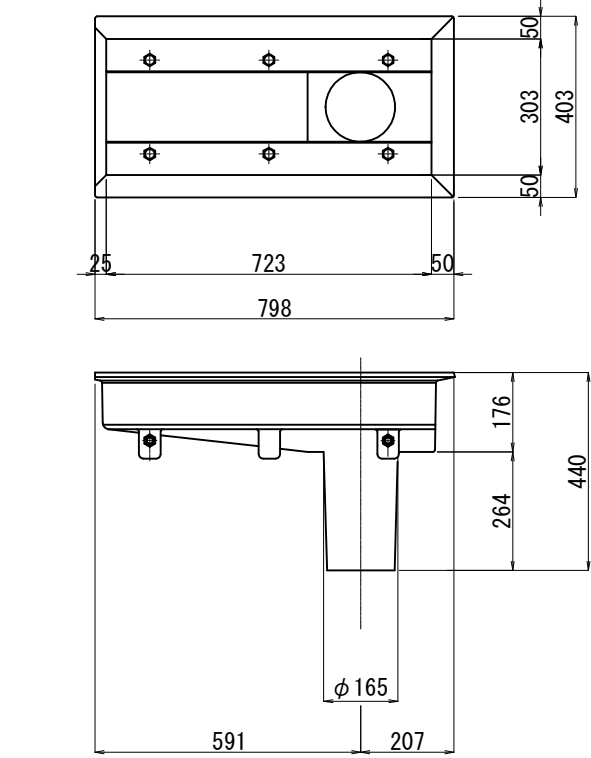
FRP排水ます 標準図

型式 : DFD4079A

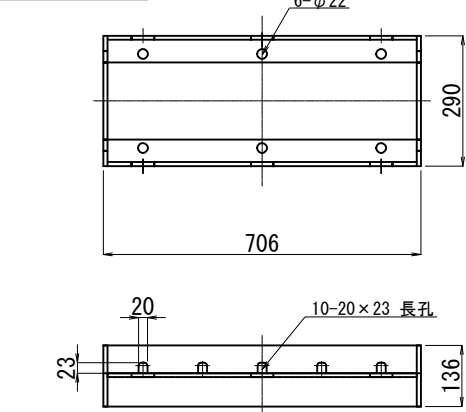
セット図 (型式 : DFD4079B)



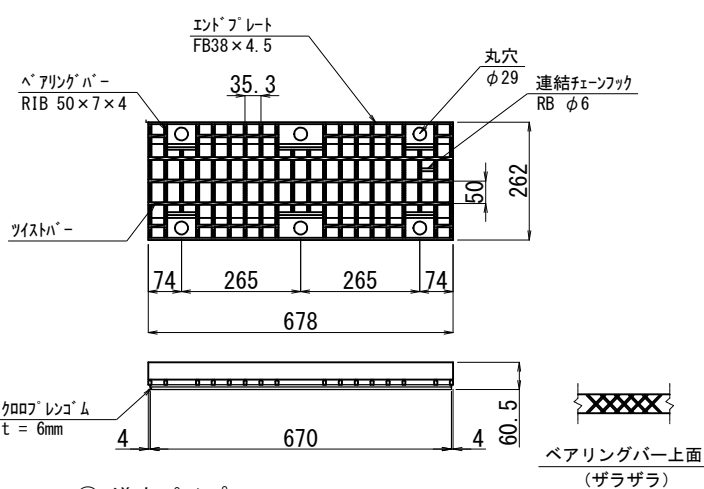
① FRP下ます



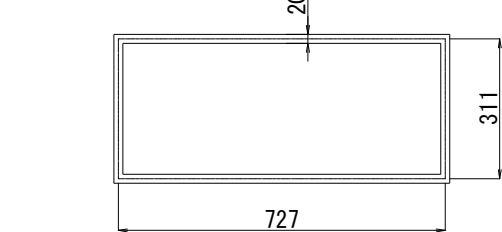
② 上ます



③ グレーチング



④ 導水パイプ

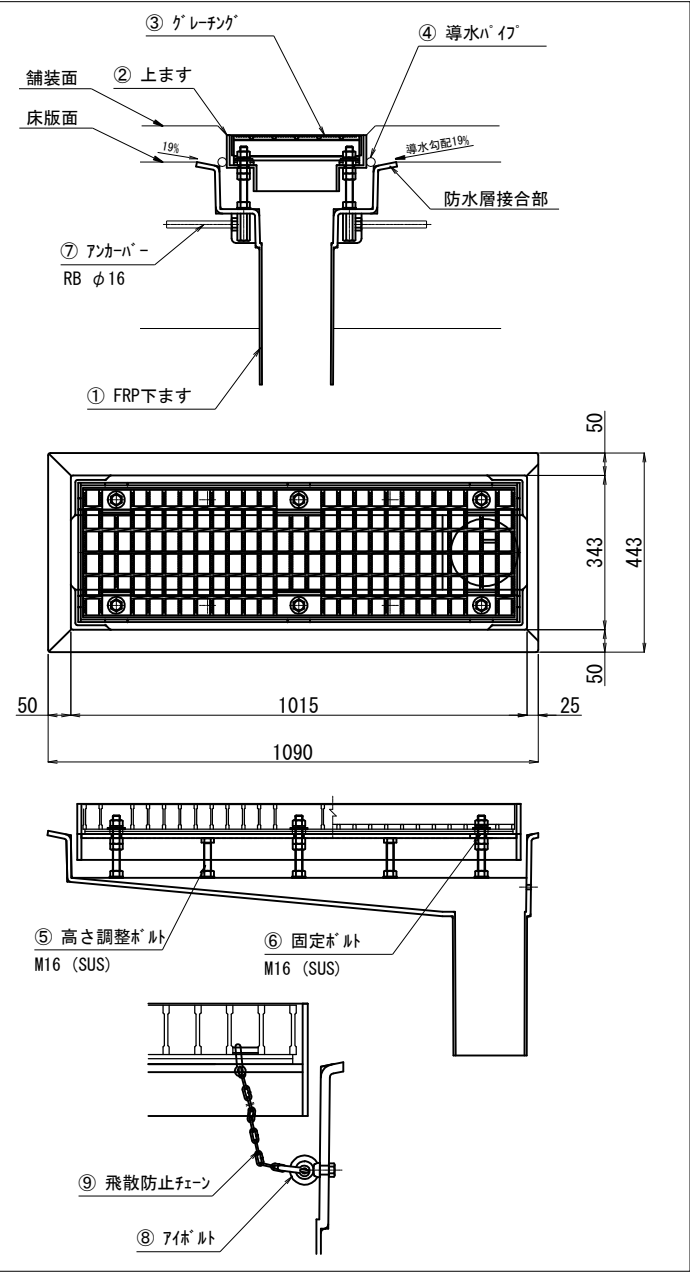


< 材 料 表 >						
番号	部 品 名 称	材 質	寸 法	数 量	重 量	備 考
①	FRP下ます	FRP	403×788×440	1	10.7	内面が黒コート
②	上ます	SS400	290×706×136	1	23.6	溶融亜鉛めっき (HDZ55)
③	グレーチング	SS400	262×678×60.5	1	15.0	溶融亜鉛めっき (HDZ55)
④	導水パイプ	-	φ20	1	-	-
⑤	固定ボルト	SUS304	M16×180	6	2.1	寸切りボルト、ナット・ワッシャー含む
⑥	アンカーバー	SS400	φ16×160	4	1.0	-
⑦	アイボルト	-	M8	1	-	ナット含む
⑧	飛散防止チェーン	-	φ5	1	-	2-ジャックル含む
合 計 重 量					52.4 kg	

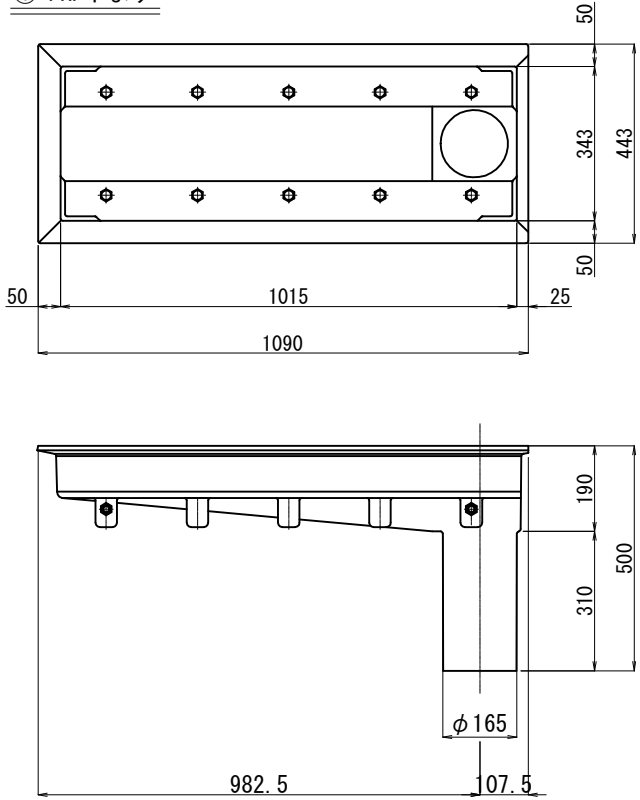
FRP排水ます 標準図

型式 : DFD4079B

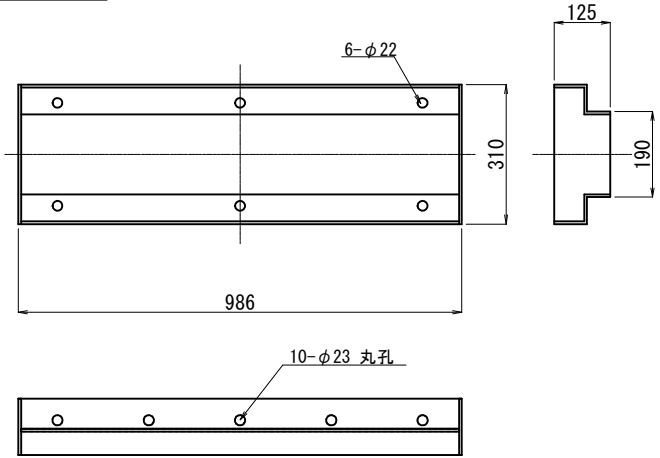
セット図 (型式 : DFD4410A)



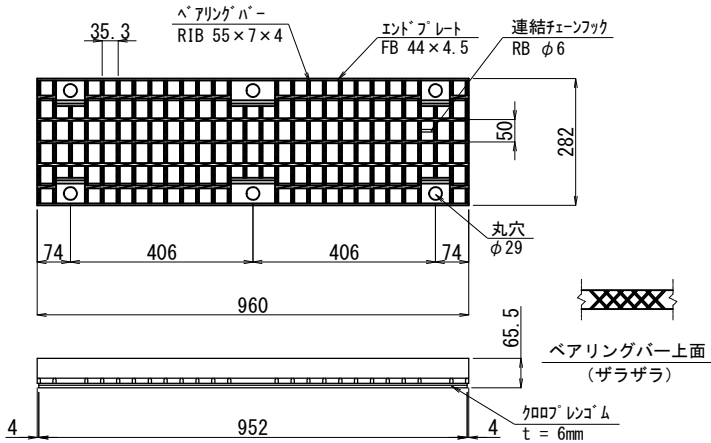
① FRP下ます



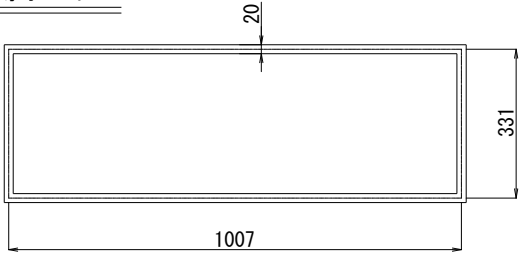
② 上ます



③ グレーチング



④ 導水パイプ

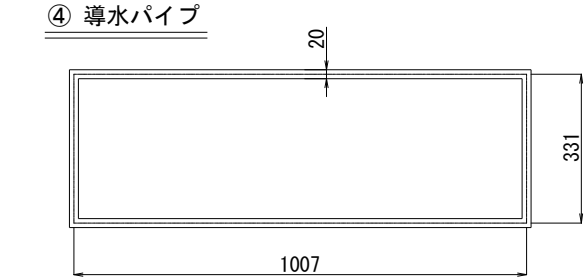
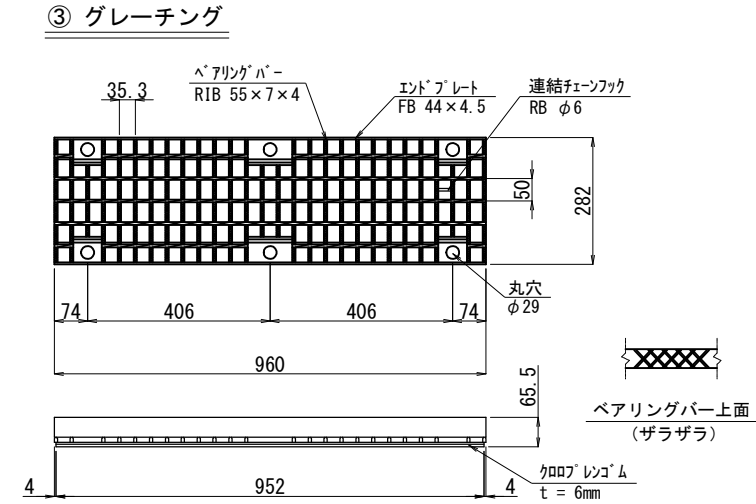
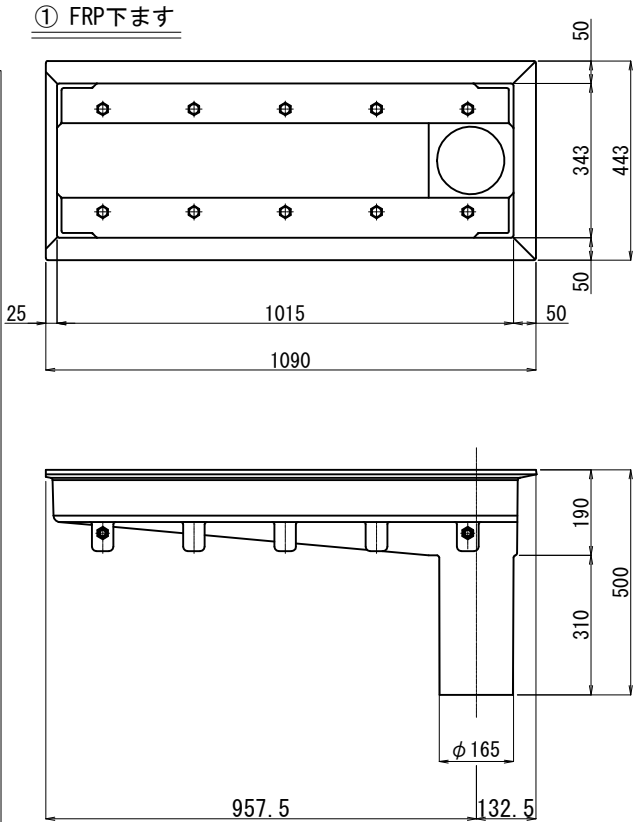
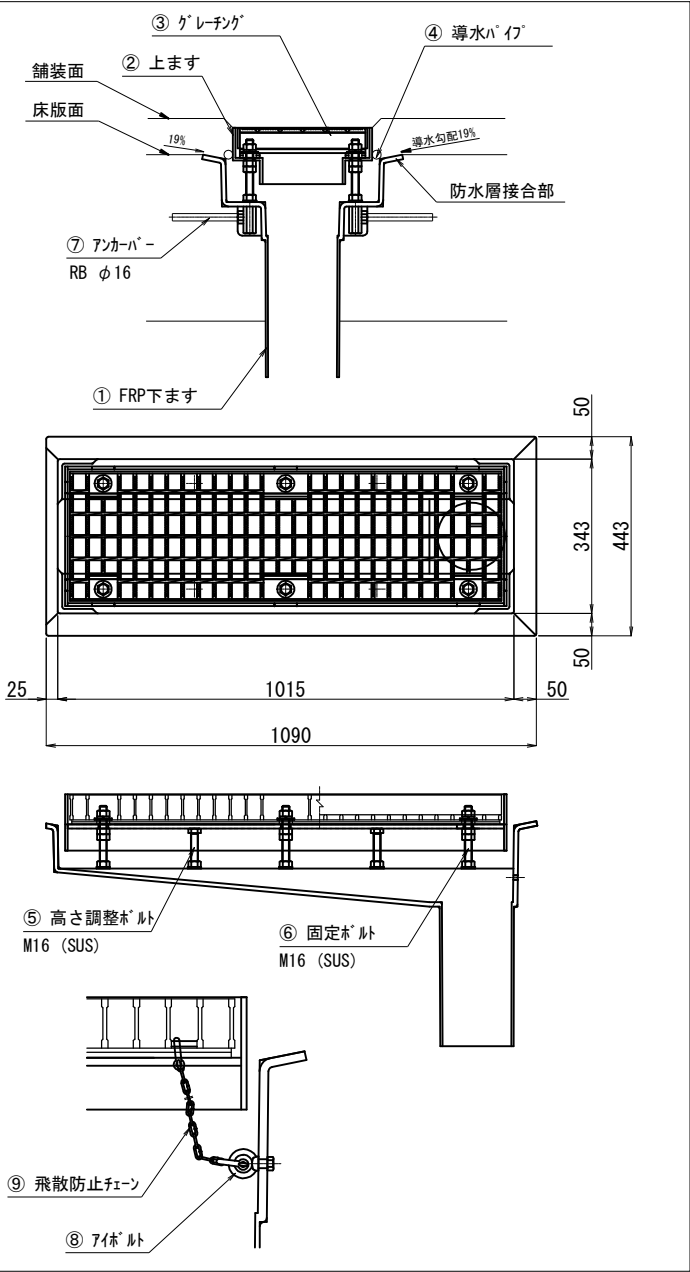


< 材 料 表 >						
番号	部 品 名 称	材 質	寸 法	数 量	重 量	備 考
①	FRP下ます	FRP	443×1080×500	1	15.1	内面が黒コート
②	上ます	SS400	310×986×125	1	20.0	溶融亜鉛めっき (HDZ55)
③	グレーチング	SS400	282×960×65.5	1	24.0	溶融亜鉛めっき (HDZ55)
④	導水パイプ	-	φ20	1	-	
⑤	高さ調整ボルト	SUS304	M16×110	4	1.0	ナット・ワッシャーを含む
⑥	固定ボルト	SUS304	M16×170	6	2.4	寸切りボルト、ナット・ワッシャーを含む
⑦	アンカーバー	SS400	φ16×160	4	1.0	
⑧	アイボルト	-	M8	1	-	ナット含む
⑨	飛散防止チェーン	-	φ5	1	-	2-ジャックルを含む
合 計 重 量					63.5 kg	

FRP排水ます 標準図

型式 : DFD4410A

セット図 (型式 : DFD4410B)

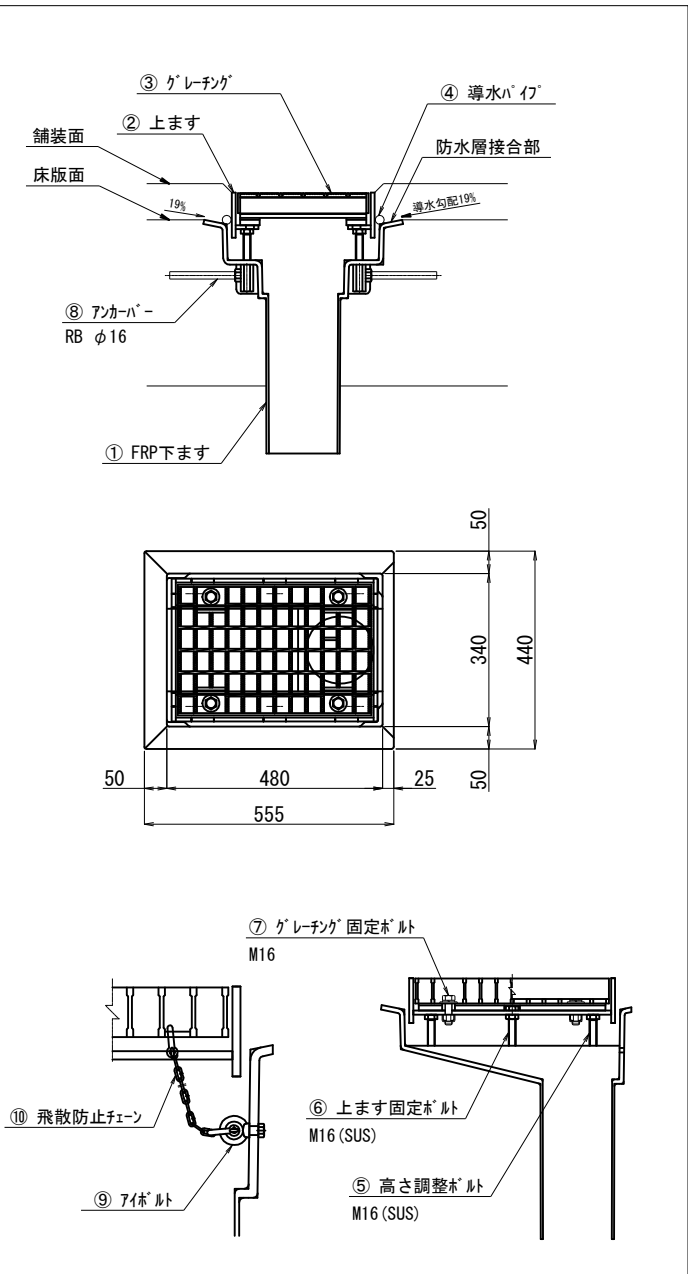


< 材 料 表 >						
番号	部 品 名 称	材 質	寸 法	数 量	重 量	備 考
①	FRP下ます	FRP	443×1080×500	1	15.1	内面が黒コート
②	上ます	SS400	310×986×125	1	20.0	溶融亜鉛めっき (HDZ55)
③	グレーチング	SS400	282×960×65.5	1	24.0	溶融亜鉛めっき (HDZ55)
④	導水パイプ	-	φ20	1	-	
⑤	高さ調整ボルト	SUS304	M16×110	4	1.0	ナット・ワッシャーを含む
⑥	固定ボルト	SUS304	M16×170	6	2.4	寸切りボルト、ナット・ワッシャーを含む
⑦	アンカーバー	SS400	φ16×160	4	1.0	
⑧	固定ボルト	-	M8	1	-	ナット含む
⑨	飛散防止チェーン	-	φ5	1	-	2-ジャックル含む
合 計 重 量					63.5 kg	

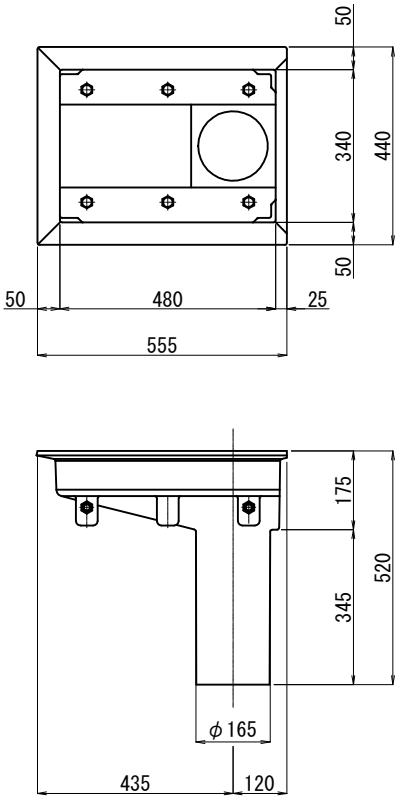
FRP排水ます 標準図

型式 : DFD4410B

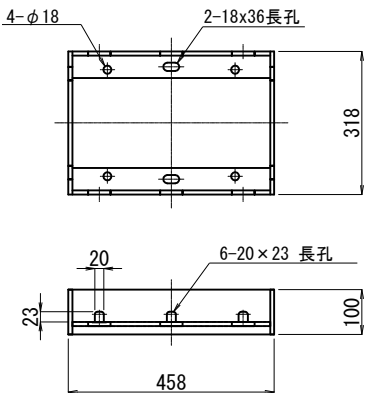
セット図 (型式 : DFD4455A)



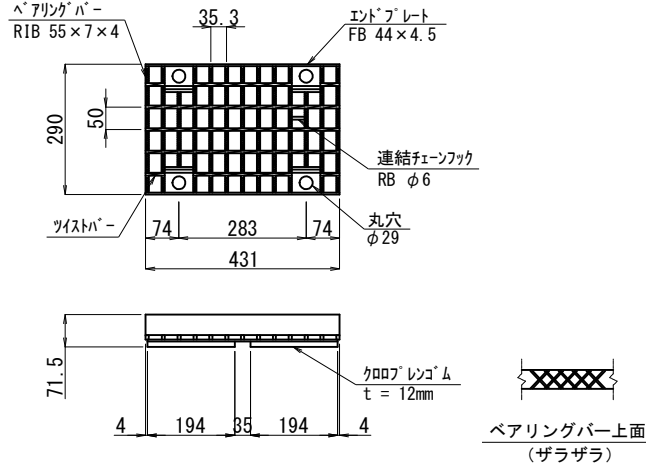
① FRP下ます



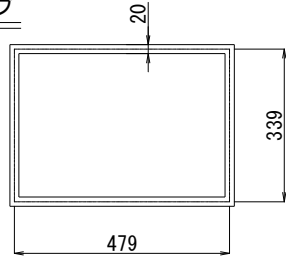
② 上ます



③ グレーチング



④ 導水パイプ



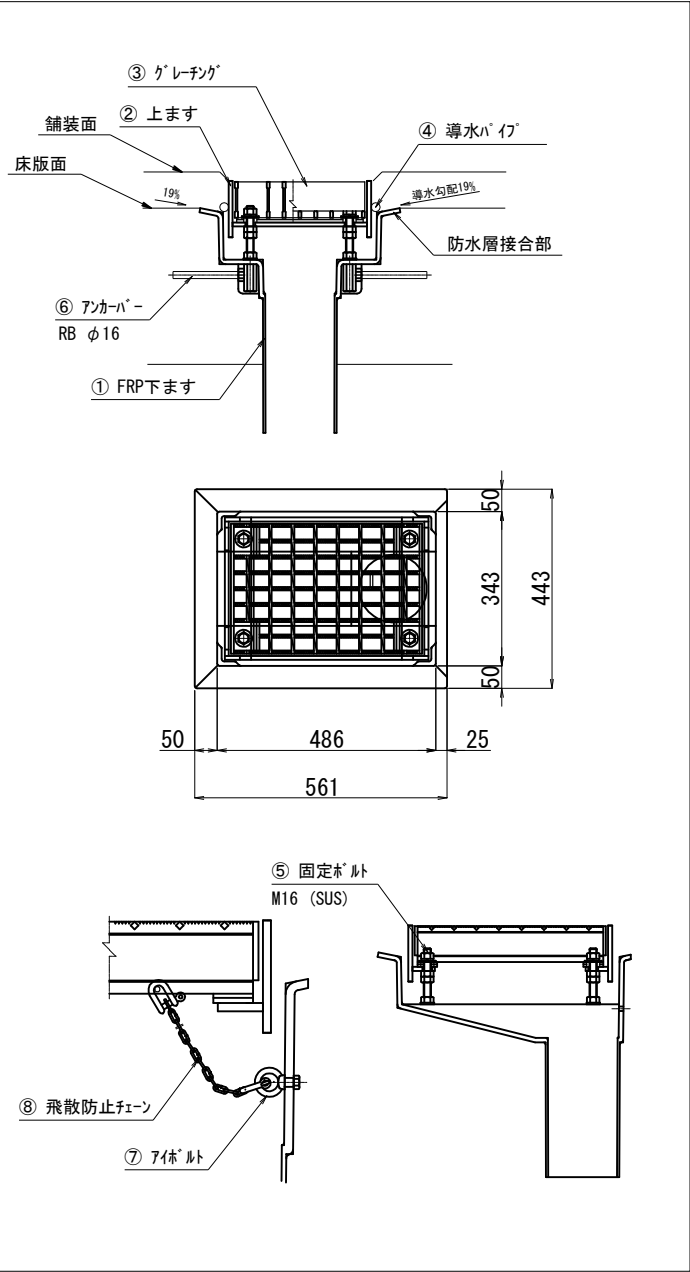
< 材 料 表 >						
番号	部品名称	材質	寸 法	数量	重量	備 考
①	FRP下ます	FRP	440×555×520	1	8.8	内面グレート
②	上ます	SS400	318×458×100	1	13.8	溶融亜鉛めっき (HDZ55)
③	グレーチング	SS400	290×431×71.5	1	11.2	溶融亜鉛めっき (HDZ55)
④	導水パイプ	-	φ20	1	-	
⑤	高さ調整ボルト	SUS304	M16×90	4	0.7	
⑥	上ます固定ボルト	SUS304	M16×110	2	0.5	ナット含む
⑦	グレーチング固定ボルト	4.8以上	M16×55	4	0.5	ナット・ワッシャー含む
⑧	アンカーバー	SS400	φ16×160	4	1.0	
⑨	アイボルト	-	M8	1	-	ナット含む
⑩	飛散防止チェーン	-	φ5	1	-	2-ツックル含む
合 計 重 量					36.5 kg	

FRP排水ます 標準図

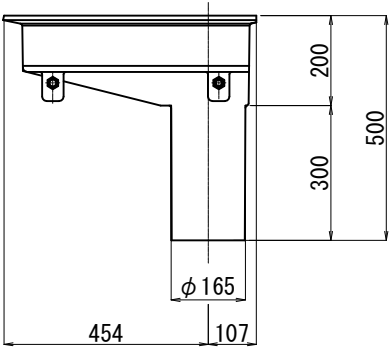
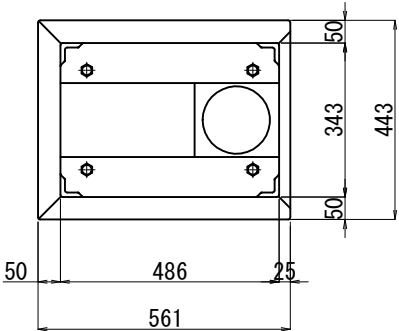
型式 : DFD4455A



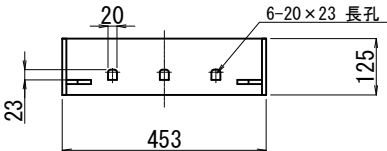
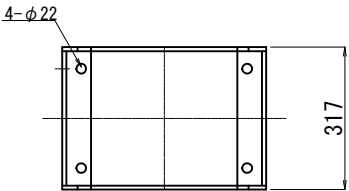
セット図 (型式 : DFD4456A)



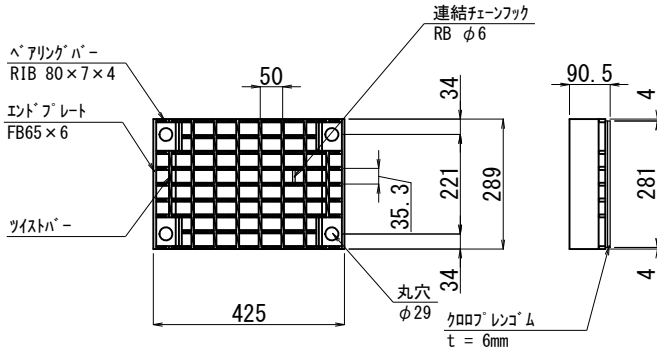
① FRP下ます



② 上ます

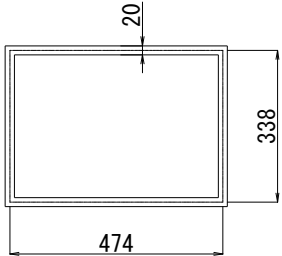


③ グレーチング



ベアリングバー上面  
(ザラザラ)

④ 導水パイプ



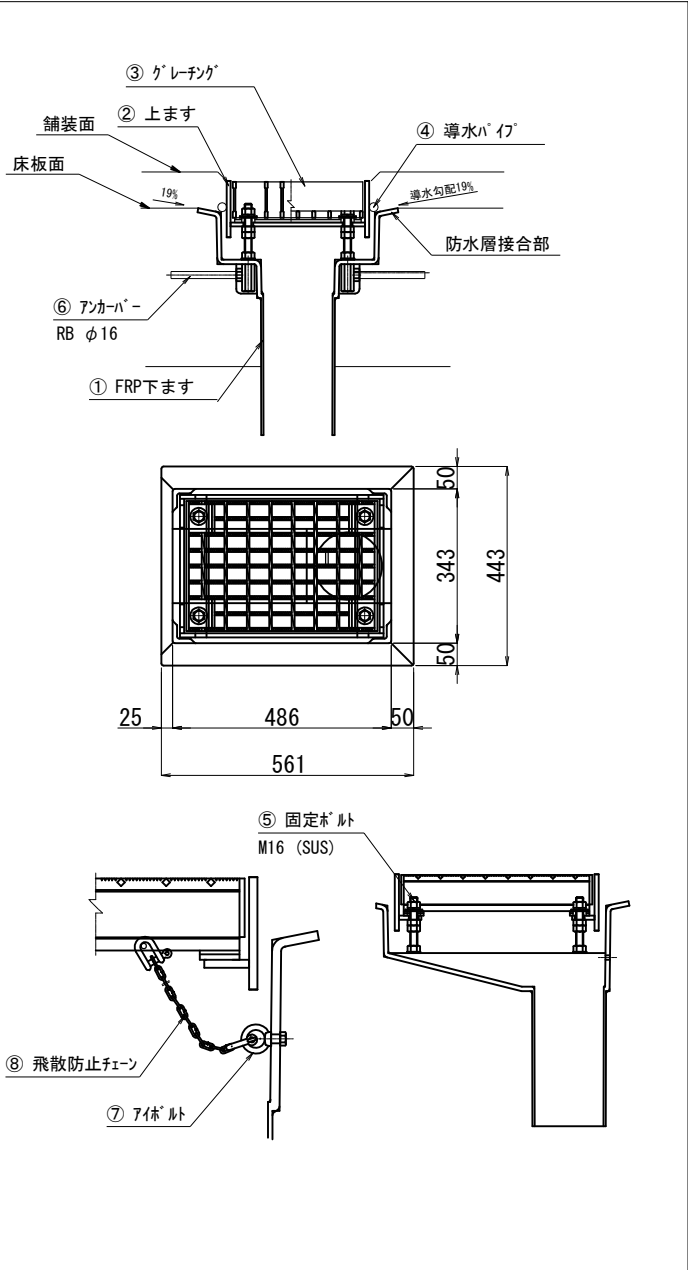
＜材料表＞						
番号	部品名称	材質	寸法	数量	重量	備考
①	FRP下ます	FRP	551×443×500	1	9.3	内面がコート
②	上ます	SS400	317×453×125	1	16.4	溶融亜鉛めっき (HDZ55)
③	グレーチング	SS400	289×425×90.5	1	14.9	溶融亜鉛めっき (HDZ55)
④	導水パイプ	-	φ20	1	-	-
⑤	固定ボルト	SUS304	M16×150	4	1.6	寸切りボルト、ナット・ワッシャー含む
⑥	アンカーバー	SS400	φ16×160	4	1.0	-
⑦	アイボルト	-	M8	1	-	ナット含む
⑧	飛散防止チェーン	-	φ5	1	-	2-ジョイント含む
合計重量					43.2 kg	

FRP排水ます 標準図

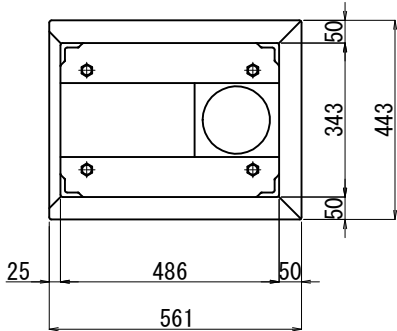
型式 : DFD4456A



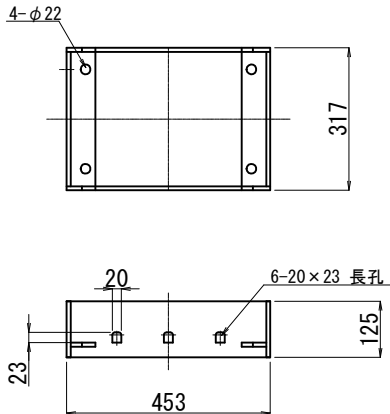
セット図 (型式 : DFD4456B)



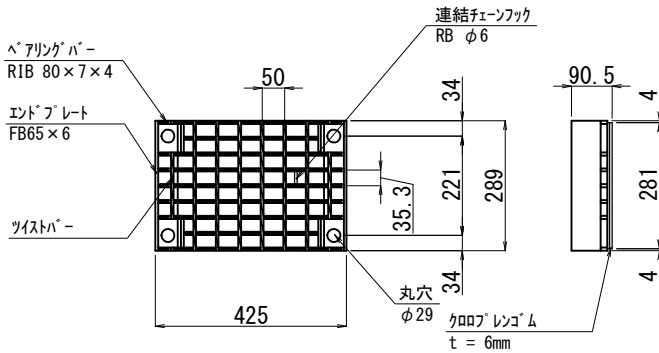
① FRP下ます



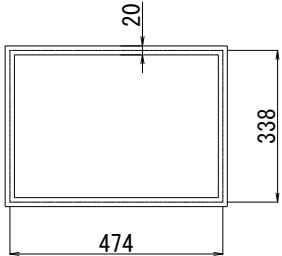
② 上ます



③ グレーチング



④ 導水パイプ



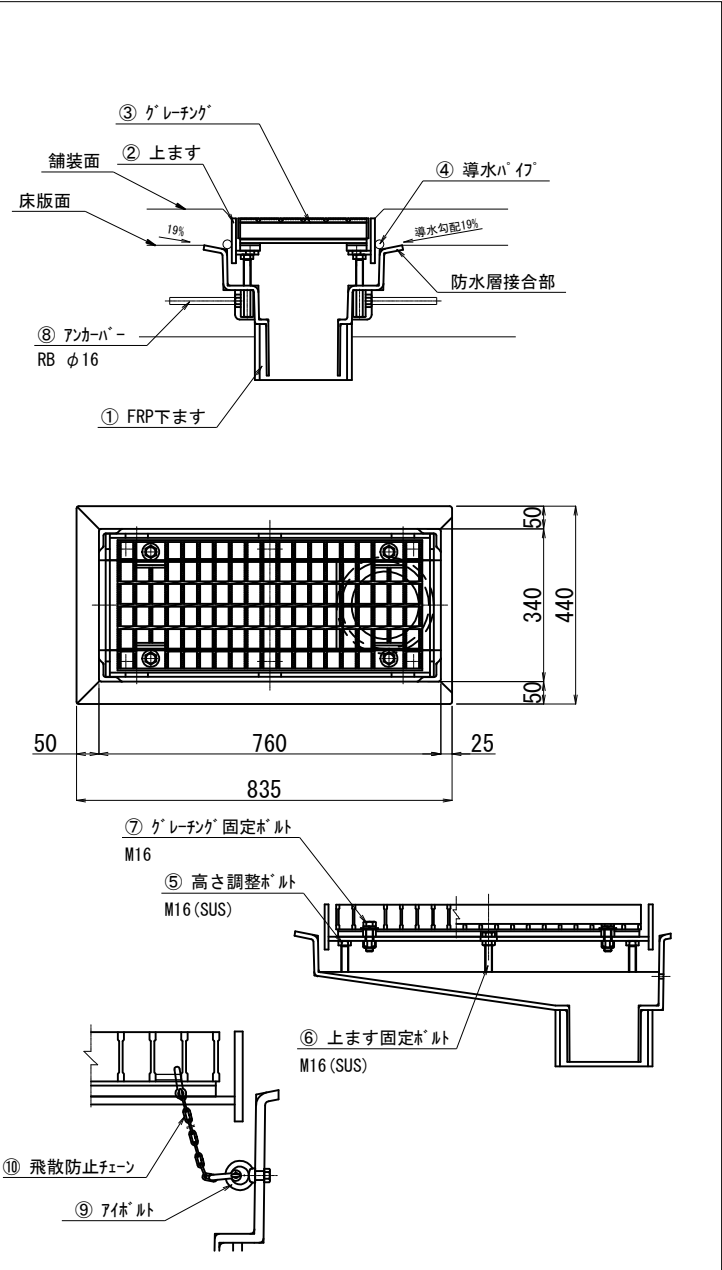
ベアリングバー上面  
(ザラザラ)

＜ 材 料 表 ＞						
番号	部品名称	材質	寸法	数量	重量	備考
①	FRP下ます	FRP	551×443×500	1	9.3	内面がムート
②	上ます	SS400	317×453×125	1	16.4	溶融亜鉛めっき (HDZ55)
③	グレーチング	SS400	289×425×90.5	1	14.9	溶融亜鉛めっき (HDZ55)
④	導水パイプ	-	φ20	1	-	
⑤	固定ボルト	SUS304	M16×150	4	1.6	寸切りボルト、ナット・ワッシャー含む
⑥	アンカーバー	SS400	φ16×160	4	1.0	
⑦	アイボルト	-	M8	1	-	ナット含む
⑧	飛散防止チェーン	-	φ5	1	-	2-ジョイント含む
合 計 重 量					43.2 kg	

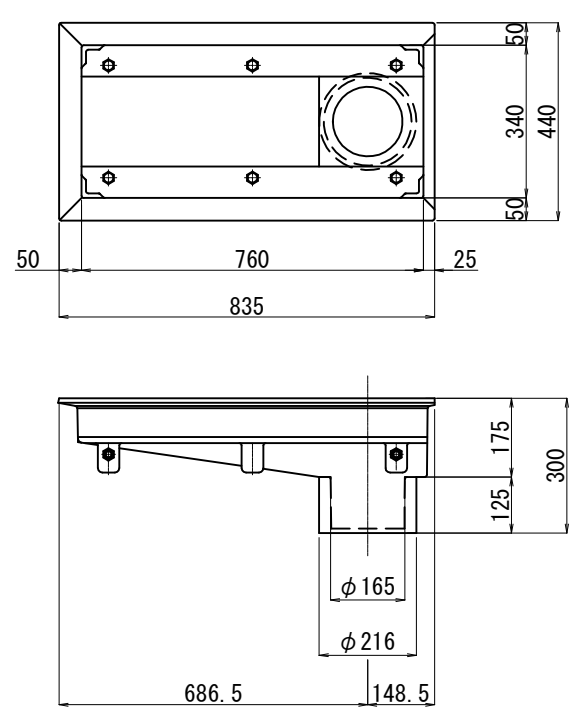
FRP排水ます 標準図

型式 : DFD4456B

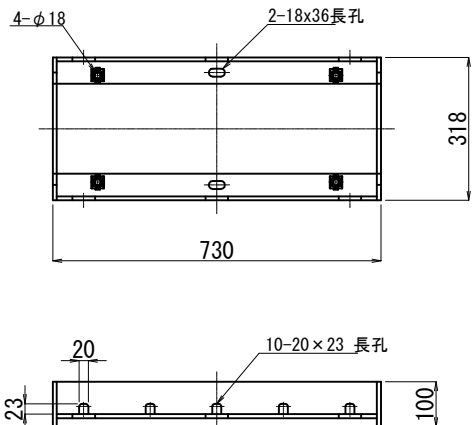
セット図 (型式 : DFD4483A)



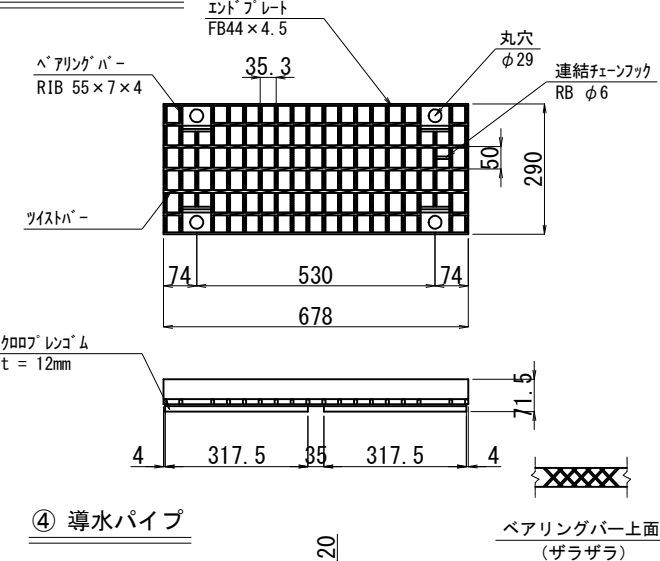
① FRP下ます



② 上ます



③ グレーチング

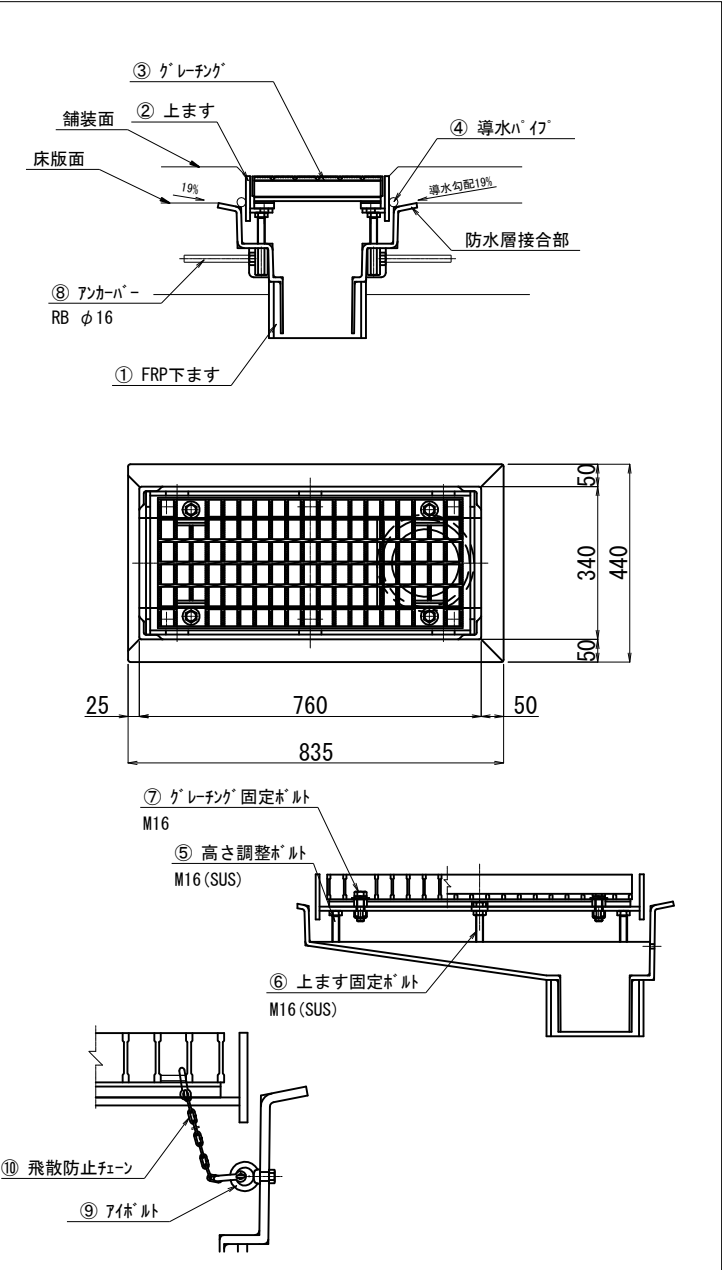


＜ 材 料 表 ＞						
番号	部品名称	材質	寸法	数量	重量	備考
①	FRP下ます	FRP	440×830×300	1	11.1	内面グルート
②	上ます	SS400	318×730×100	1	19.6	溶融亜鉛めっき (HDZ55)
③	グレーチング	SS400	290×678×71.5	1	17.4	溶融亜鉛めっき (HDZ55)
④	導水パイプ	-	φ20	1	-	
⑤	高さ調整ボルト	SUS304	M16×90	4	0.7	
⑥	上ます固定ボルト	SUS304	M16×110	2	0.5	ナット含む
⑦	グレーチング固定ボルト	4.8以上	M16×55	4	0.5	ナット・ワッシャー含む
⑧	アンカーバー	SS400	φ16×160	4	1.0	
⑨	アイボルト	-	M8	1	-	ナット含む
⑩	飛散防止チェーン	-	φ5	1	-	2-ジャックル含む
合 計 重 量					50.8 kg	

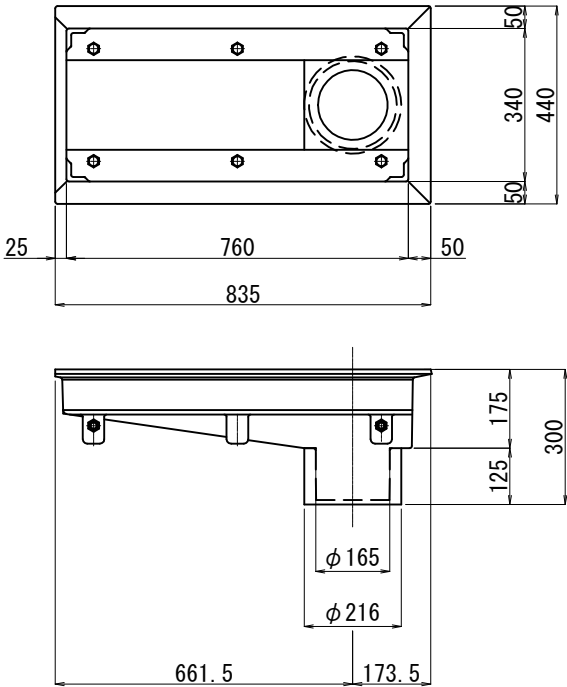
FRP排水ます 標準図

型式 : DFD4483A

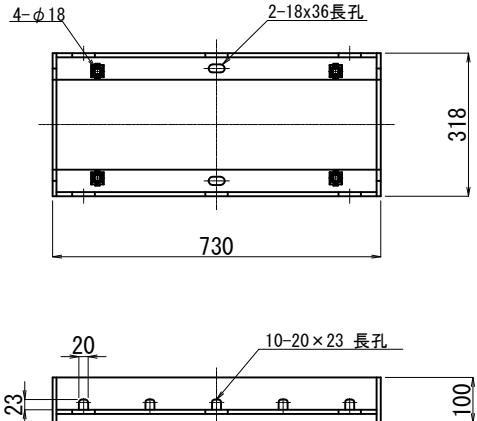
セット図 (型式 : DFD4483B)



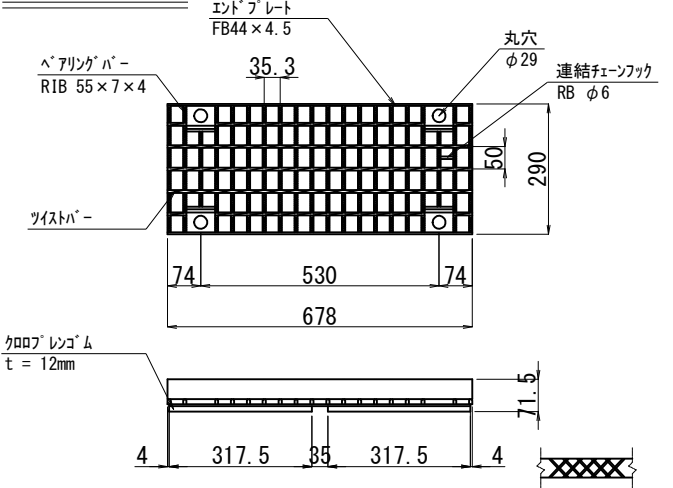
① FRP下ます



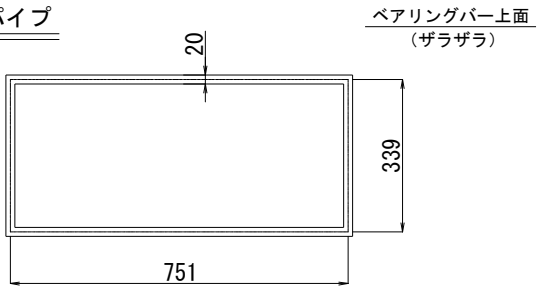
② 上ます



③ グレーチング



④ 導水パイプ

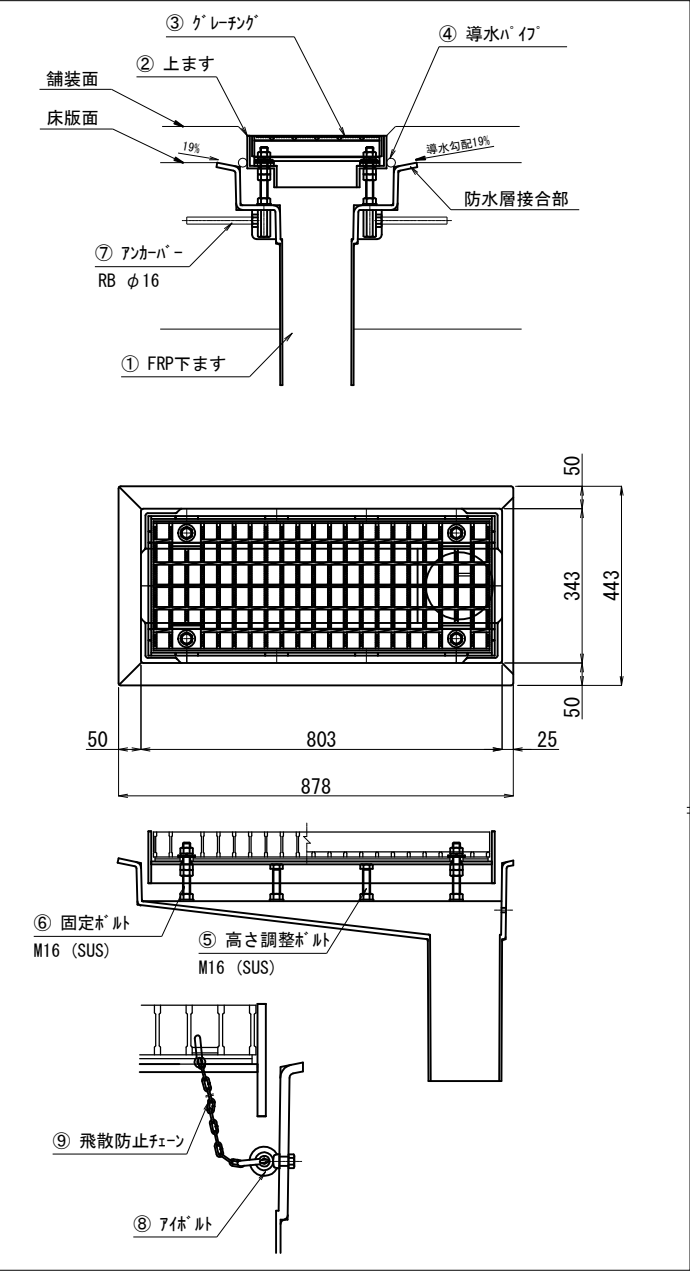


＜ 材 料 表 ＞						
番号	部品名称	材質	寸法	数量	重量	備考
①	FRP下ます	FRP	440×830×300	1	11.1	内面グルート
②	上ます	SS400	318×730×100	1	19.6	溶融亜鉛めっき (HDZ55)
③	グレーチング	SS400	290×678×71.5	1	17.4	溶融亜鉛めっき (HDZ55)
④	導水パイプ	-	φ20	1	-	
⑤	高さ調整ボルト	SUS304	M16×90	4	0.7	
⑥	上ます固定ボルト	SUS304	M16×110	2	0.5	カット含む
⑦	グレーチング固定ボルト	4.8以上	M16×55	4	0.5	カット・ワッシャー含む
⑧	アンカーバー	SS400	φ16×160	4	1.0	
⑨	アイボルト	-	M8	1	-	カット含む
⑩	飛散防止チェーン	-	φ5	1	-	2-ジャックル含む
合 計 重 量					50.8 kg	

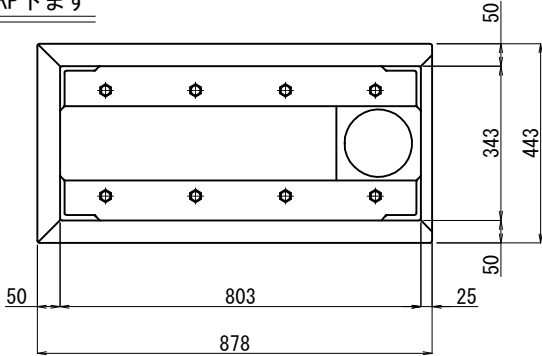
FRP排水ます 標準図

型式 : DFD4483B

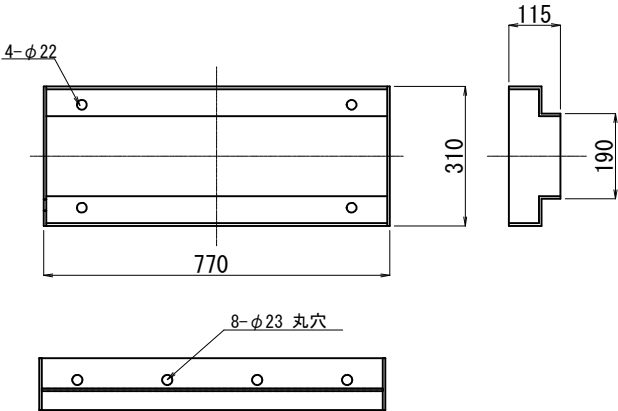
セット図 (型式 : DFD4487A)



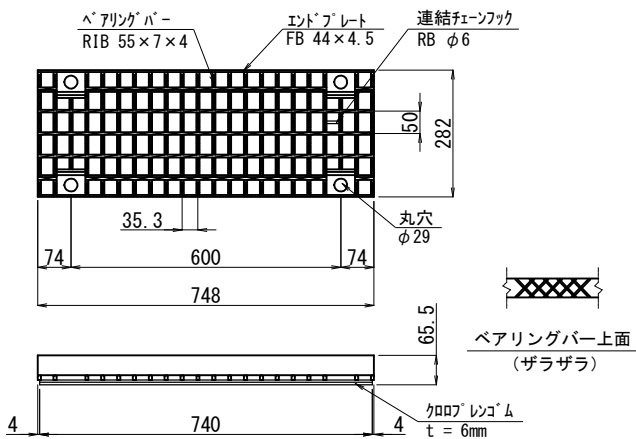
① FRP下ます



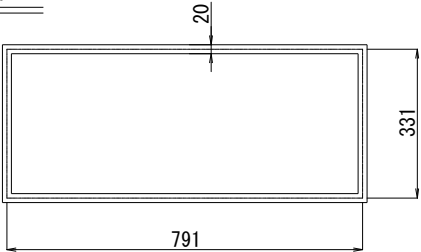
② 上ます



③ グレーチング



④ 導水パイプ

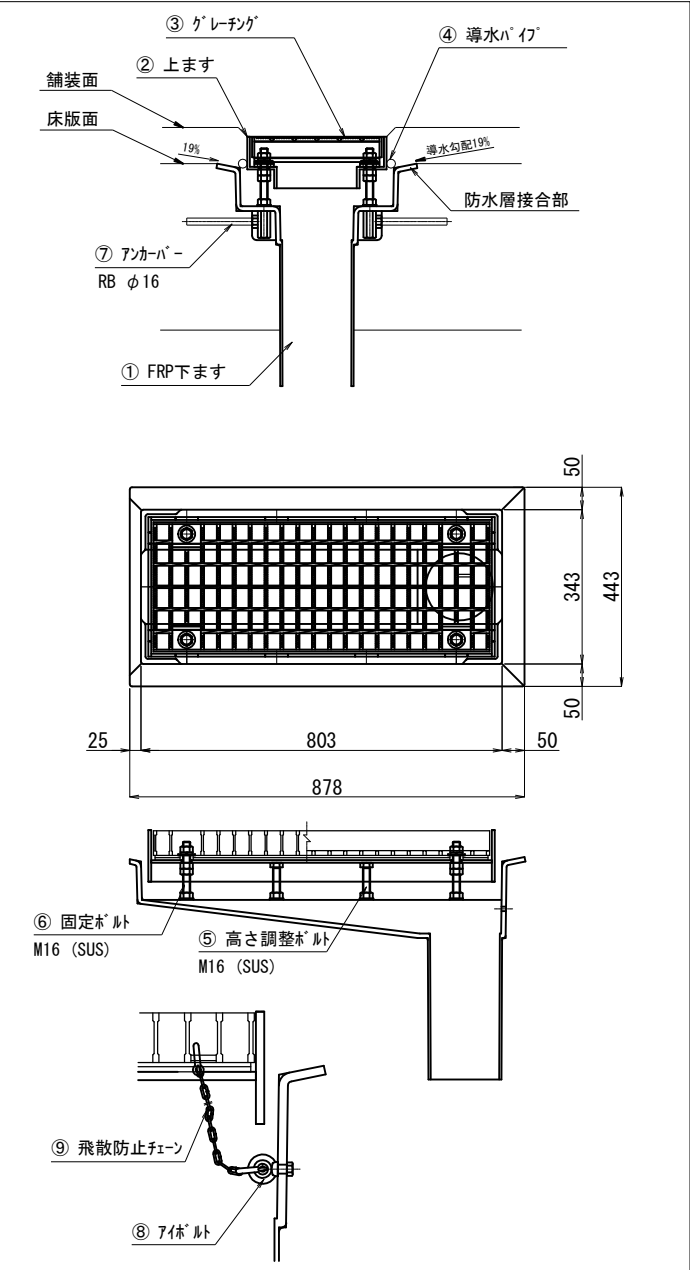


< 材 料 表 >						
番号	部品名称	材質	寸 法	数量	重量	備 考
①	FRP下ます	FRP	443×868×495	1	12.5	内面が黒コート
②	上ます	SS400	310×770×115	1	15.4	溶融亜鉛めっき (HDZ55)
③	グレーチング	SS400	282×748×65.5	1	18.8	溶融亜鉛めっき (HDZ55)
④	導水パイプ	-	φ20	1	-	
⑤	高さ調整ボルト	SUS304	M16×100	4	0.9	ナット・ワッシャーを含む
⑥	固定ボルト	SUS304	M16×160	4	1.5	寸切りボルト、ナット・ワッシャー含む
⑦	アンカーバー	SS400	φ16×160	4	1.0	
⑧	7イボルト	-	M8	1	-	ナット含む
⑨	飛散防止チェーン	-	φ5	1	-	2-ジョイントを含む
合 計 重 量					50.1 kg	

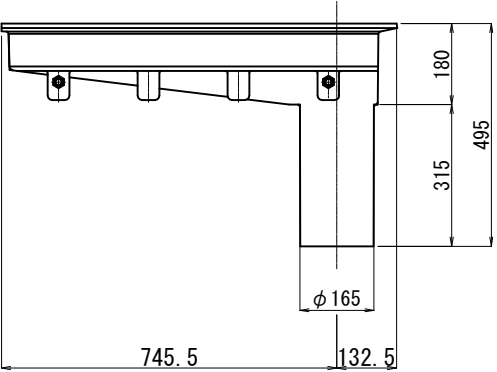
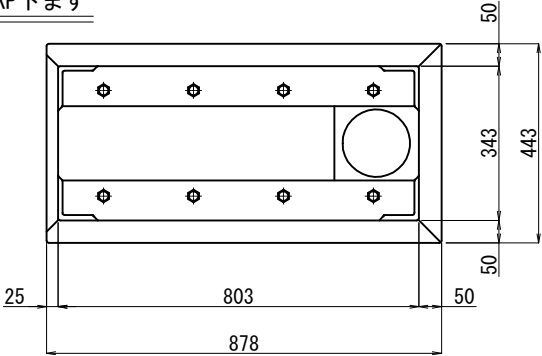
FRP排水ます 標準図

型式 : DFD4487A

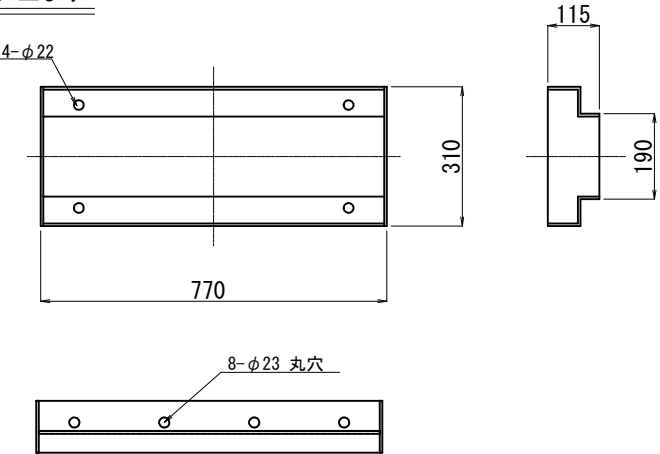
セット図 (型式 : DFD4487B)



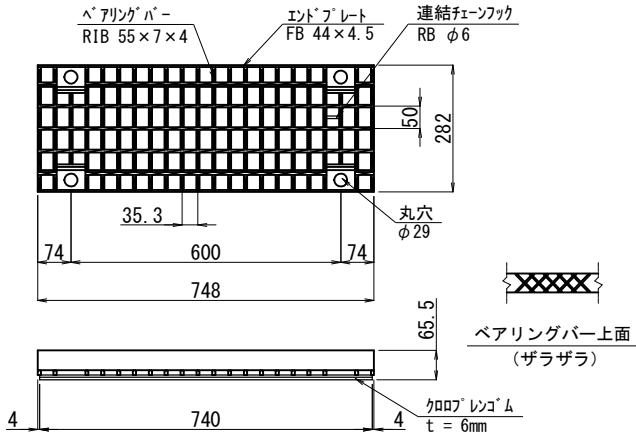
① FRP下ます



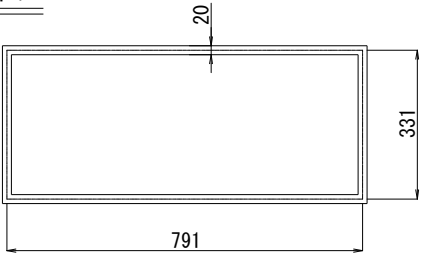
② 上ます



③ グレーチング



④ 導水パイプ

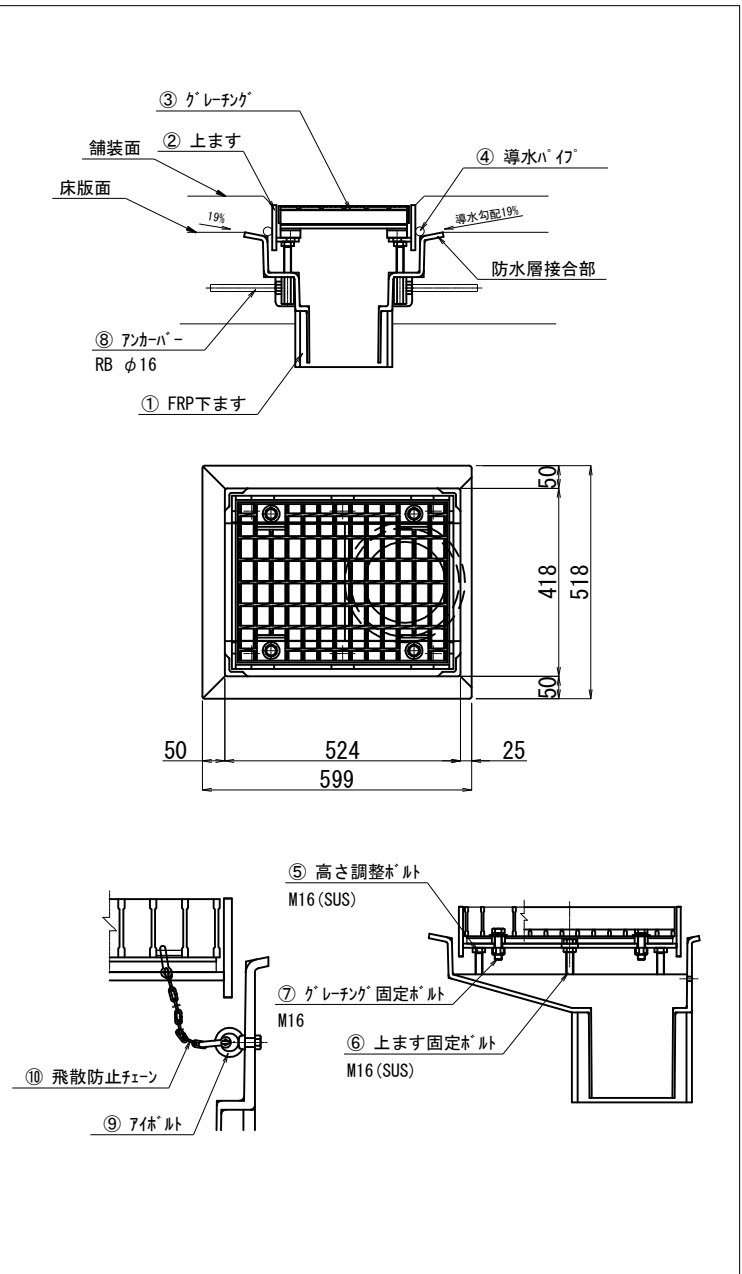


< 材 料 表 >						
番 号	部 品 名 称	材 質	寸 法	数 量	重 量	備 考
①	FRP下ます	FRP	443×868×495	1	12.5	内面が黒コート
②	上ます	SS400	310×770×115	1	15.4	溶融亜鉛めっき (HDZ55)
③	グレーチング	SS400	282×748×65.5	1	18.8	溶融亜鉛めっき (HDZ55)
④	導水パイプ	-	φ20	1	-	
⑤	高さ調整ボルト	SUS304	M16×100	4	0.9	ナット・ワッシャーを含む
⑥	固定ボルト	SUS304	M16×160	4	1.5	寸切りボルト、ナット・ワッシャー含む
⑦	アンカーバー	SS400	φ16×160	4	1.0	
⑧	7代ボルト	-	M8	1	-	ナット含む
⑨	飛散防止チェーン	-	φ5	1	-	2-ジョイント含む
合 計 重 量					50.1 kg	

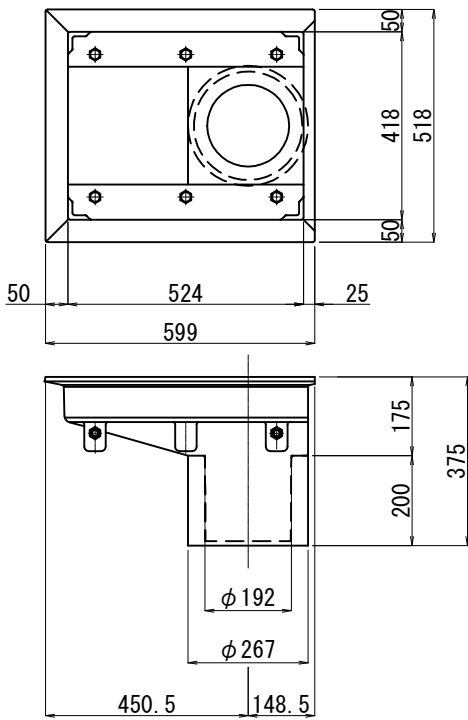
FRP排水ます 標準図

型式 : DFD4487B

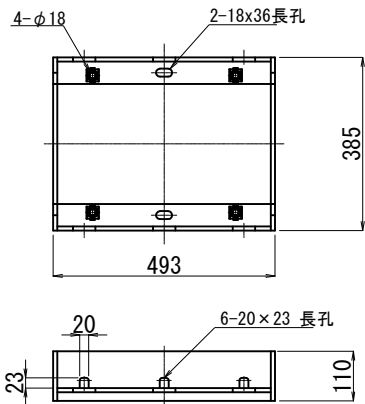
セット図 (型式 : DFD5159A)



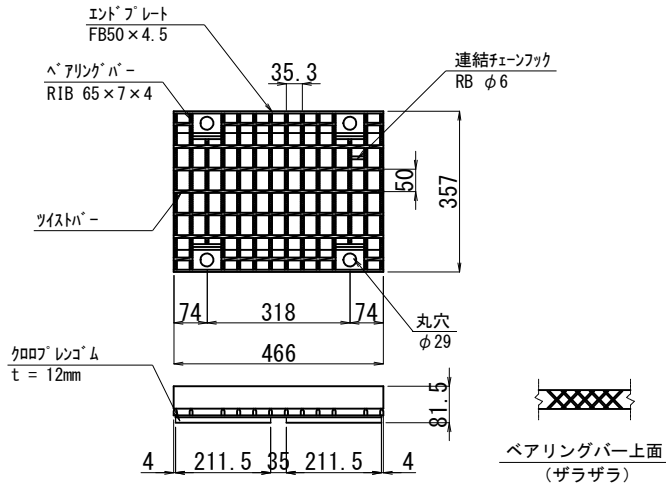
① FRP下ます



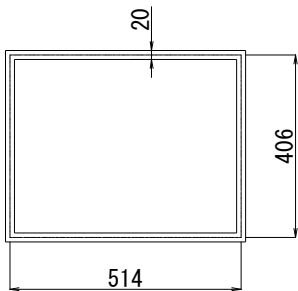
② 上ます



③ グレーチング



④ 導水パイプ



< 材 料 表 >						
番号	部 品 名 称	材 質	寸 法	数 量	重 量	備 考
①	FRP下ます	FRP	518×614×375	1	12.5	内面グレート
②	上ます	SS400	385×493×110	1	16.7	溶融亜鉛めっき (HDZ55)
③	グレーチング	SS400	357×466×81.5	1	16.5	溶融亜鉛めっき (HDZ55)
④	導水パイプ	-	φ20	1	-	
⑤	高さ調整ボルト	SUS304	M16×90	4	0.7	
⑥	上ます固定ボルト	SUS304	M16×110	2	0.5	ナット含む
⑦	グレーチング固定ボルト	4.8以上	M16×55	4	0.5	ナット・ワッシャー含む
⑧	アンカーバー	SS400	φ16×160	4	1.0	
⑨	アイボルト	-	M8	1	-	ナット含む
⑩	飛散防止チェーン	-	φ5	1	-	2-ジャックル含む
合 計 重 量					48.4 kg	

FRP排水ます 標準図

型式 : DFD5159A

③ グレーチング

② 上ます

④ 導水パイプ

⑤ 高さ調整ボルト M16 (SUS)

⑦ グレーチング固定ボルト M16

⑥ 上ます固定ボルト M16 (SUS)

⑧ アンカー RB φ16

⑩ 飛散防止チェーン

⑨ アイボルト

舗装面

床版面

19%

導水勾配19%

防水層接合部

25 524 50 599 418 518 50

Technical drawing of a rectangular base plate. The top view shows a plate with overall dimensions of 599 mm by 518 mm. The central circular hole has a diameter of  $\phi 192$  mm. The plate has a thickness of 25 mm. The side view shows the plate is 175 mm high. The base plate is mounted on a support structure with a total width of 425.5 mm and a base width of 173.5 mm. The mounting holes are spaced 524 mm apart horizontally and 418 mm apart vertically. The mounting holes have a diameter of  $\phi 267$  mm.

Technical drawing of the main body of the 'K' series 1000mm wide, 1000mm high, 100mm thick metal cabinet. The drawing shows a front view with dimensions: width 493mm, height 385mm, and thickness 23mm. It features four locking bolts (2-18x36mm) and six locking pins (6-20x23mm).

Technical drawing of a bearing bar assembly, showing dimensions and labels.

**Top View Dimensions:**

- Overall width: 466
- Overall height: 357
- Grid width: 318
- Grid height: 50
- End flange width: 74
- End flange thickness: 35.3
- End flange material: エンドフレート FB50 × 4.5
- Bearing bar material: ベアリングバー RIB 65 × 7 × 4
- Twist bar: ツイストバー
- Connection chain hook: 連結チェーンフック RB φ6
- Ball hole diameter: 丸穴 φ29

**Side View Dimensions:**

- Overall height: 81.5
- End flange thickness: 4
- End flange material: クロムレンゴム t = 12mm
- End flange width: 211.5
- End flange thickness: 35
- End flange width: 211.5
- End flange thickness: 4

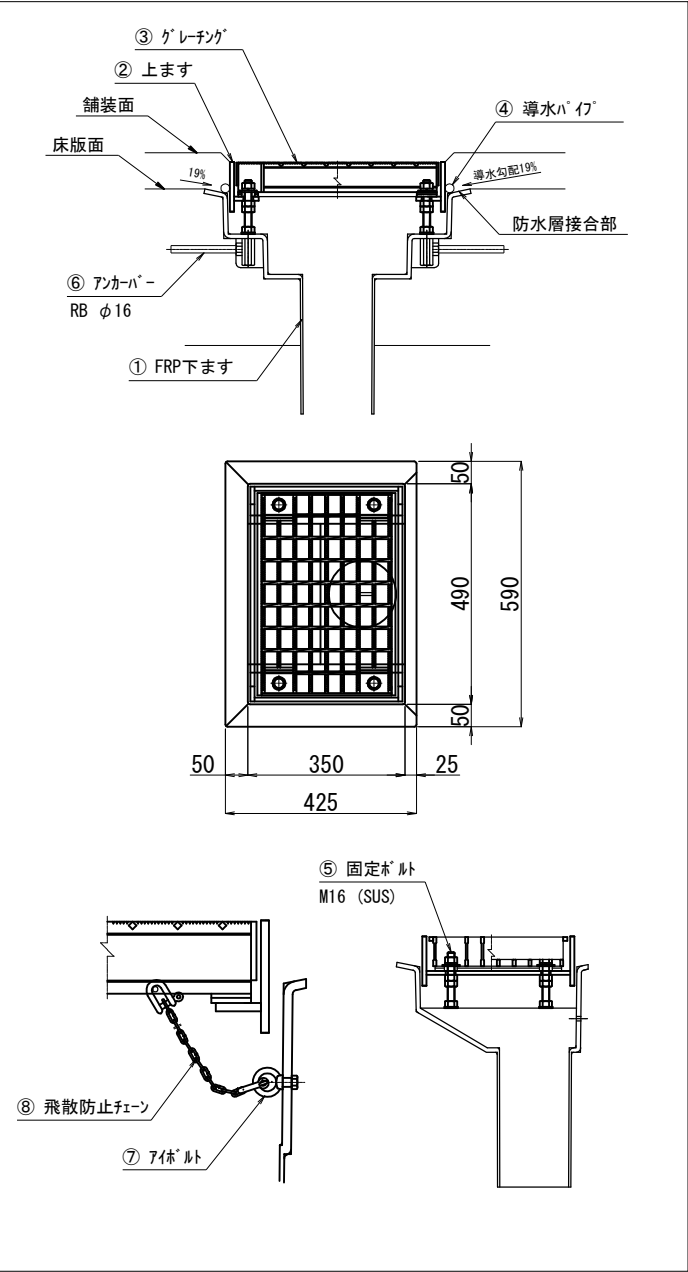
**Detail View:**

- ベアリングバー上面 (ザラザラ) - Bearing bar top surface (rough)

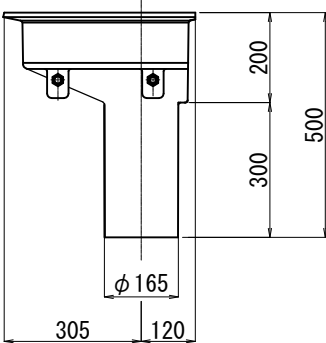
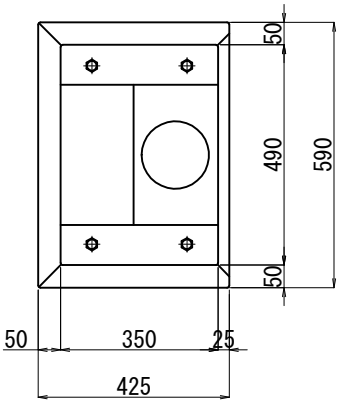
Technical drawing of a rectangular plate. The main drawing shows a rectangle with a width of 514 mm and a height of 406 mm. A detail view of the corner shows a 20 mm dimension.

型式：DFD5159B

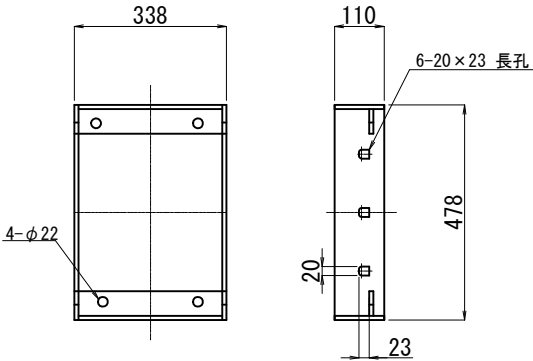
セット図 (型式 : DFD5942A)



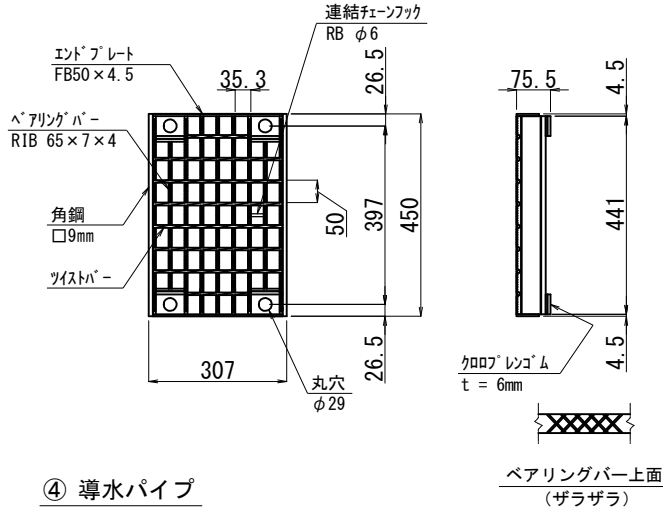
① FRP下ます



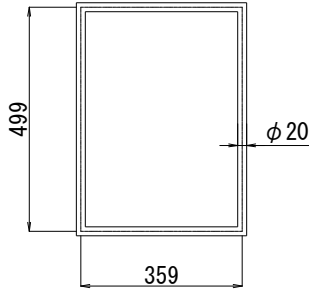
② 上ます



③ グレーチング



④ 導水パイプ



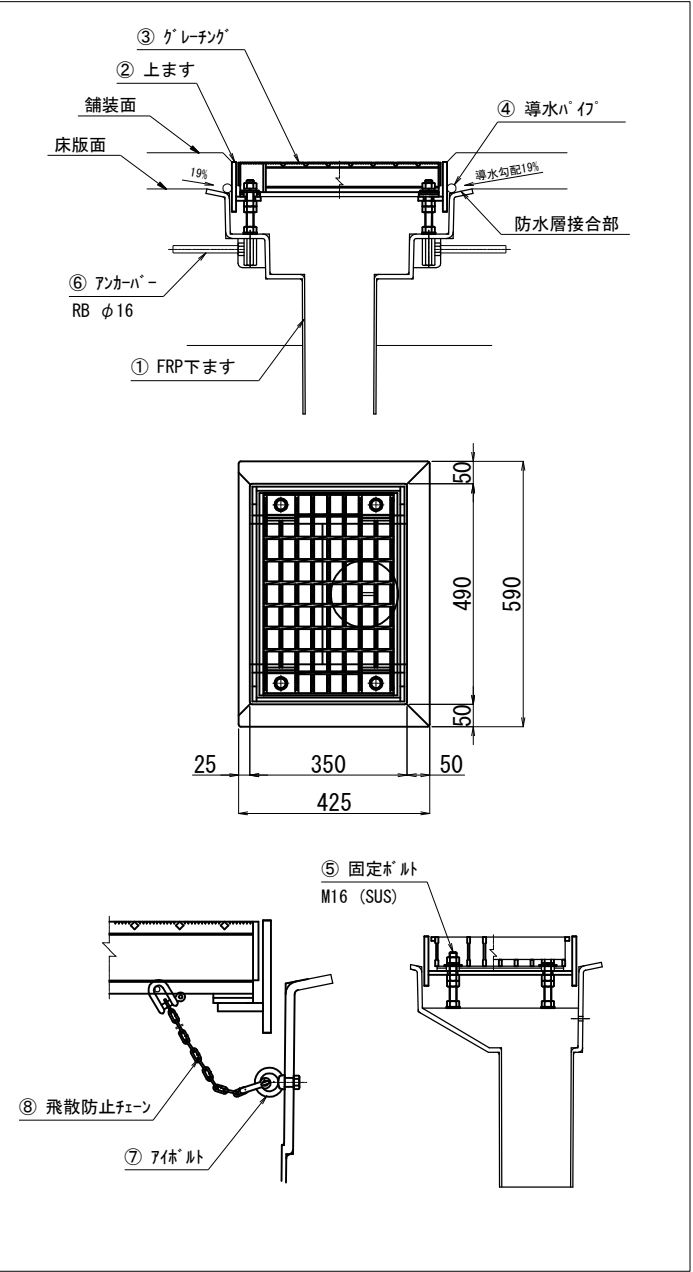
＜ 材 料 表 ＞						
番号	部 品 名 称	材 質	寸 法	数 量	重 量	備 考
①	FRP下ます	FRP	590×425×500	1	10.8	内面がコート
②	上ます	SS400	478×338×110	1	14.9	溶融亜鉛めっき (HDZ55)
③	グレーチング	SS400	450×307×75.5	1	13.3	溶融亜鉛めっき (HDZ55)
④	導水パイプ	-	φ20	1	-	
⑤	固定ボルト	SUS304	M16×150	4	1.6	寸切りボルト、ナット・ワッシャー含む
⑥	アンカーバー	SS400	φ16×160	4	1.0	
⑦	アイボルト	-	M8	1	-	ナット含む
⑧	飛散防止チェーン	-	φ5	1	-	2-ショックを含む
合 計 重 量					43.2 kg	

FRP排水ます 標準図

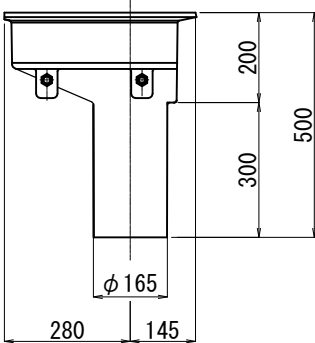
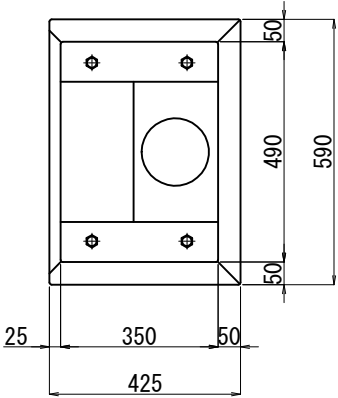
型式 : DFD5942A



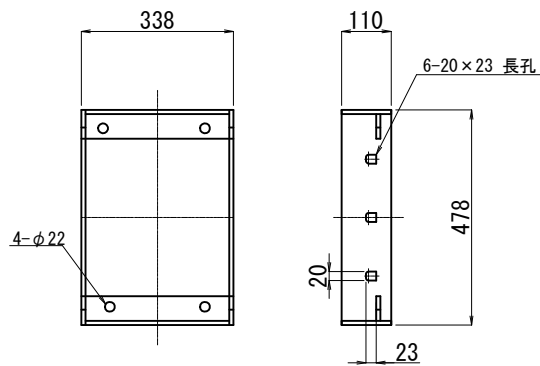
セット図 (型式 : DFD5942B)



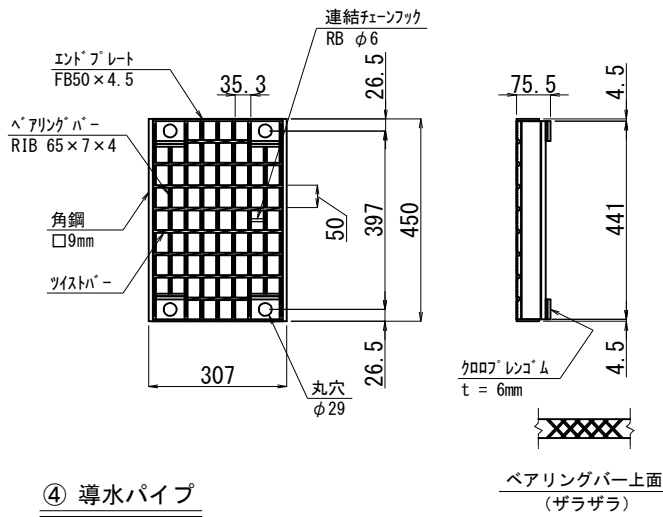
① FRP下ます



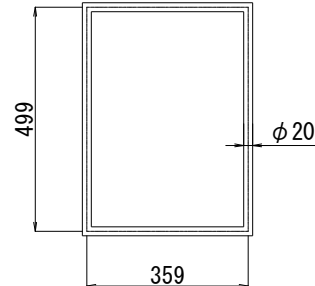
② 上ます



③ グレーチング



④ 導水パイプ



< 材 料 表 >						
番号	部 品 名 称	材 質	寸 法	数 量	重 量	備 考
①	FRP下ます	FRP	590×425×500	1	10.8	内面がコート
②	上ます	SS400	478×338×110	1	14.9	溶融亜鉛めっき (HDZ55)
③	グレーチング	SS400	450×307×75.5	1	13.3	溶融亜鉛めっき (HDZ55)
④	導水パイプ	-	φ20	1	-	
⑤	固定ボルト	SUS304	M16×150	4	1.6	寸切りボルト、ナット・ワッシャー含む
⑥	アンカーバー	SS400	φ16×160	4	1.0	
⑦	アイボルト	-	M8	1	-	ナット含む
⑧	飛散防止チェーン	-	φ5	1	-	2-ショックを含む
合 計 重 量					43.2 kg	

FRP排水ます 標準図

型式 : DFD5942B